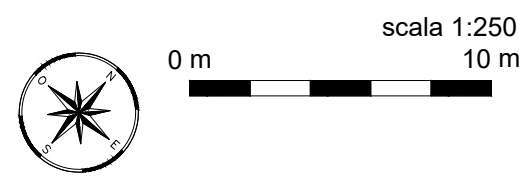
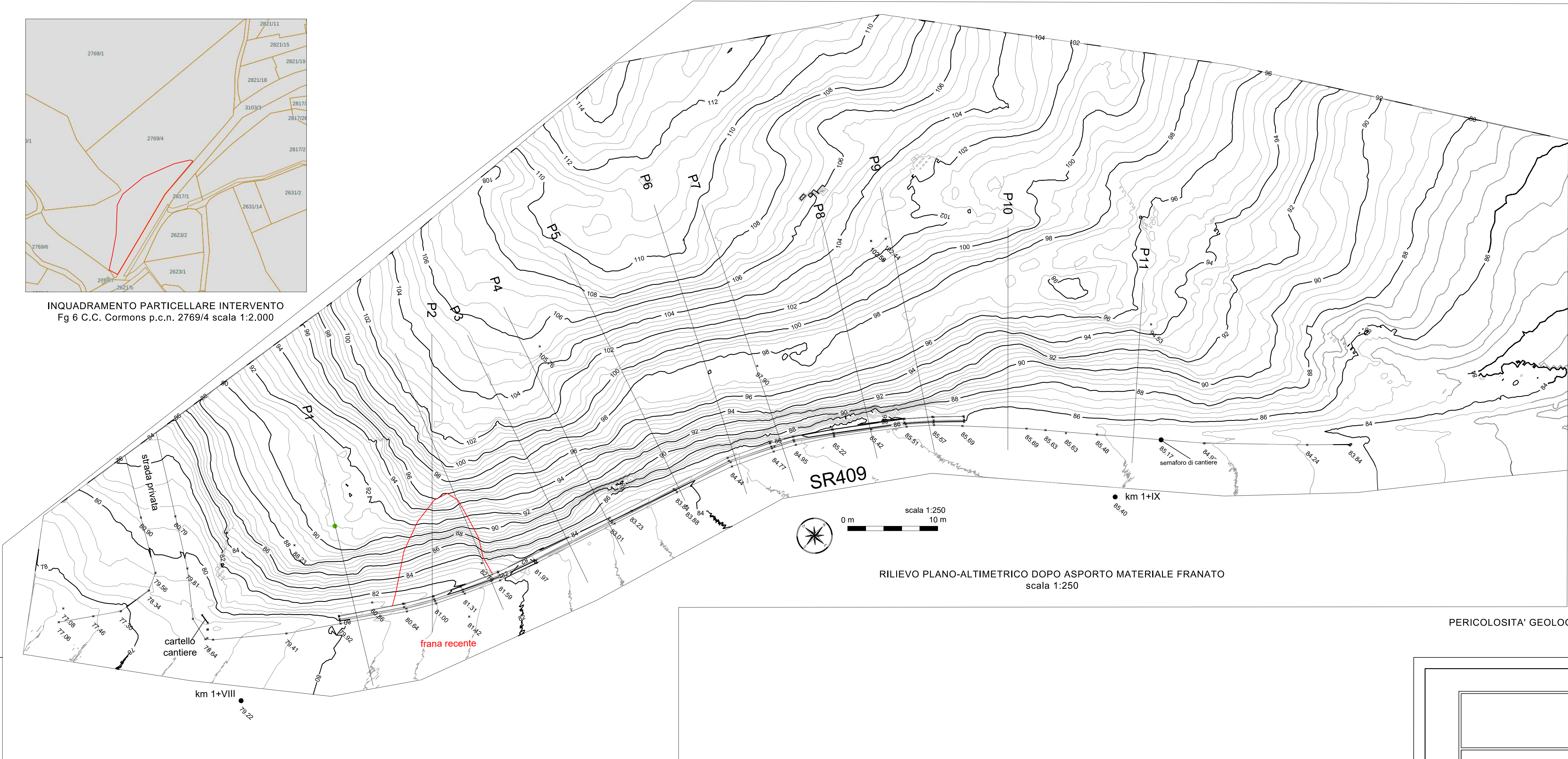
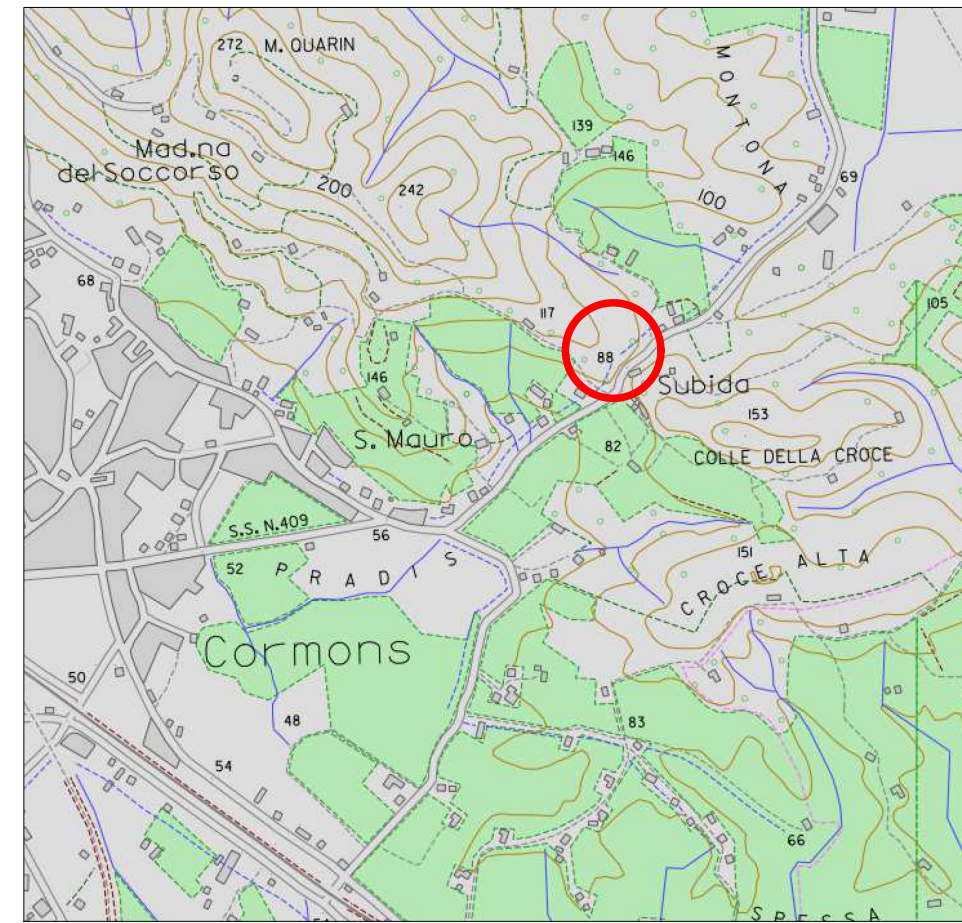




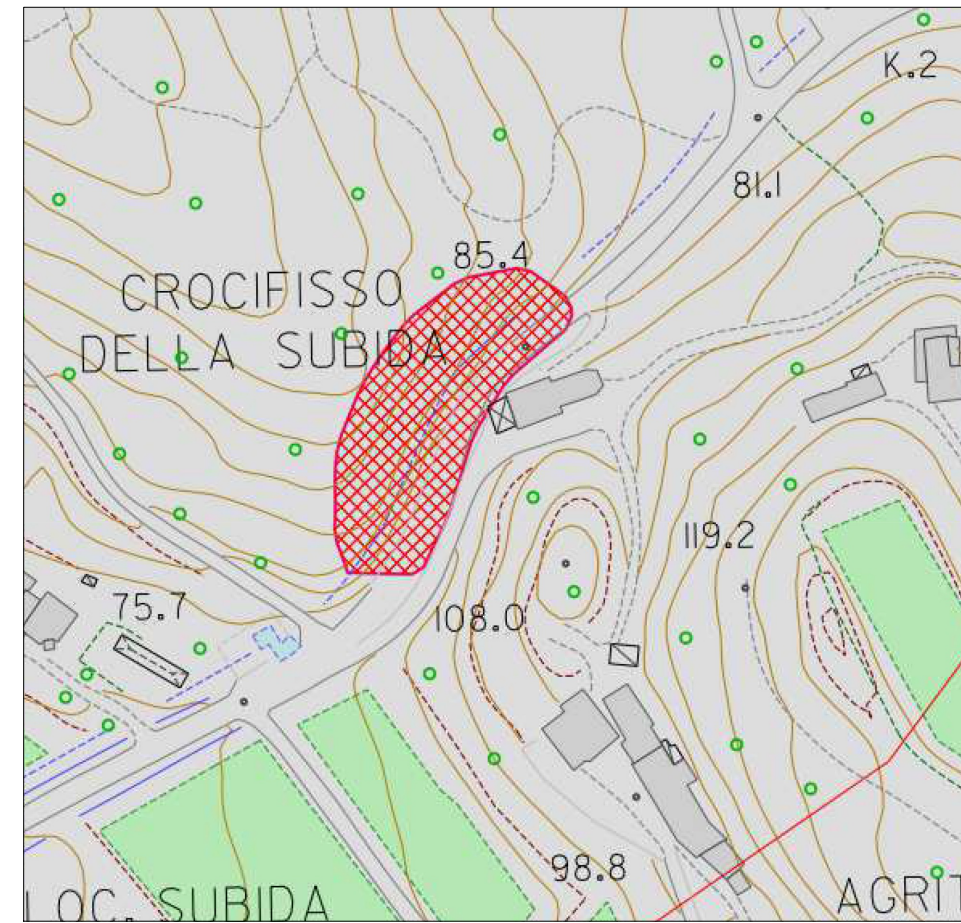
INQUADRAMENTO PARTICELLARE INTERVENTO
Fg 6 C.C. Cormons p.c.n. 2769/4 scala 1:2.000



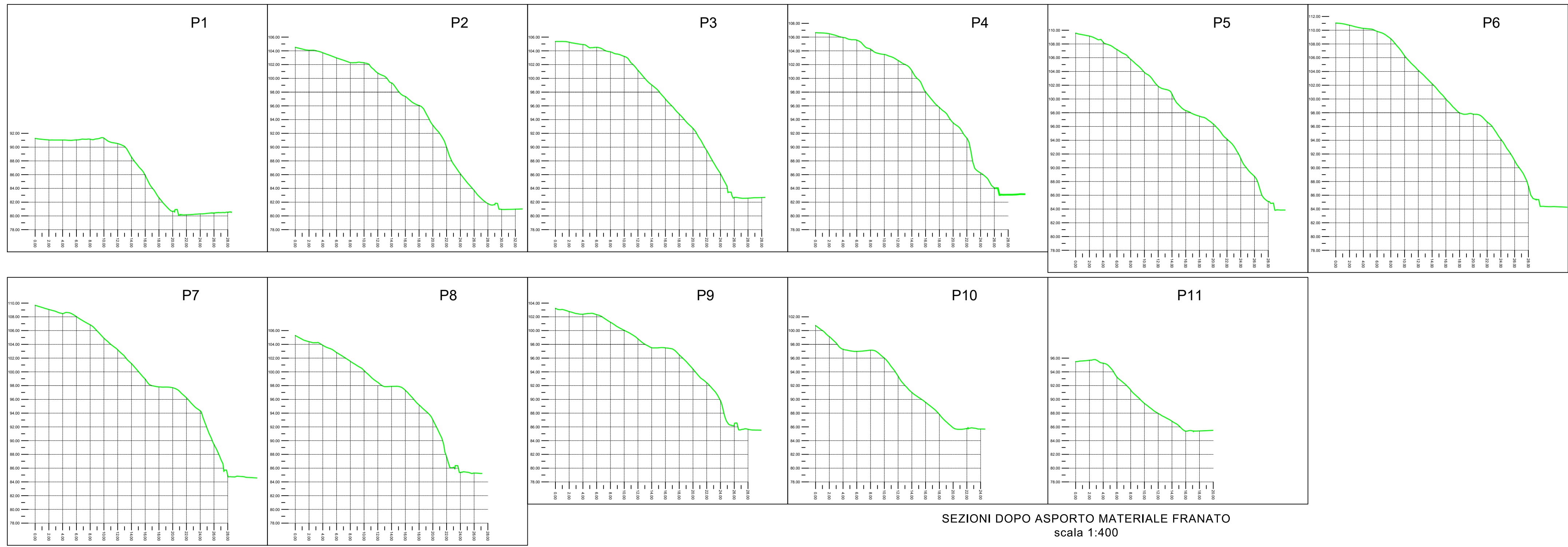
RILIEVO PLANO-ALTIMETRICO DOPO ASPORTO MATERIALE FRANATO
scala 1:250



INQUADRAMENTO CARTOGRAFICO
scala 1:20.000



PERICOLOSITA' GEOLOGICA PER FRANA PAI P4 (molto elevata) - cod. frana 0310021300
scala 1:2.000



SEZIONI DOPO ASPORTO MATERIALE FRANATO
scala 1:400

<p>Progetto in somma urgenza per il consolidamento e messa in sicurezza della frana a monte della SR409 in prossimità del km 1+800 in località Subida CIG: B982917CFO</p>		
<p>Progettista intervento: rif. DPR 328/2001 art.41</p> <p> geol. Giovanni Pietro PINZANI</p>		
<p>Calcolatore strutture metalliche e sicurezza: rif. DPR 328/2001 art.45</p> <p> ing. Luciano ZARATTINI geol. Mattia CASANOVA</p>		
DATA/REVISIONE 27 marzo 2026 / REV. 00	COMMITTENZA R.U.P.	FVG Strade S.p.A. ing. Matteo VISINTIN
TAVOLA N° 01	TITOLO INQUADRAMENTO, PLANIMETRIA E SEZIONI STATO DI FATTO	
SCALA 1:250 1:400		
PER PRESA VISIONE		